

MONTAGEANLEITUNG

Artikelnummer: 20300236
Ausgabestand: md.02/2023

Raumteiler an 20300235

Fahrzeugdaten

Fahrzeugtyp: Mercedes GLB (X247)
Modelljahr: ab Bj. 2019 -
Typ:
Position: Teiler hinter der Rücksitzbank
Ausführung: 40 x 40 mm Stahlmasche
Besonderheiten: Montage nur in Verbindung mit 20300235 passend mit und ohne Panoramastiebedach.

Stückliste

Position	Benennung	Artikelnummer	Anzahl
1	Raumteiler		1
2	U-Bügel	40mm	2
3	Rändelschraube M8x30	M-309-7	2
4	Unterlegscheibe M8	M-BR8x19x1,5S	6
5	Rohrendkappe	3000204317	2
6	Durchführungsschutzkappe	10004003	1
7	Gummifuß grau	10004006	2
8	Distanzhülse	10004007	1
9	Flügelmutter	10004008	1
10	U-Scheibe	10004009	1
11	Gewindestange	M12x208mm	1
12	Gummimatte	100x100x8mm	2

Vormontage

Rücksitze umlegen und Kofferraumabdeckung entnehmen.

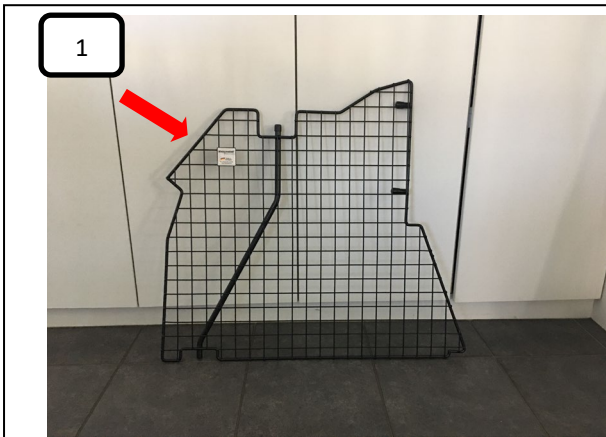
Sicherheitshinweise

Alle Verschraubungen gleichmäßig ausrichten und ggf. auf festen Sitz kontrollieren.
Von Zeit zu Zeit erneut kontrollieren und ggf. nachziehen.
Der Transport von Personen hinter dem Trenngitter ist verboten !
Schweres Ladegut zusätzlich immer mit Ladegurten sichern.

MONTAGEANLEITUNG

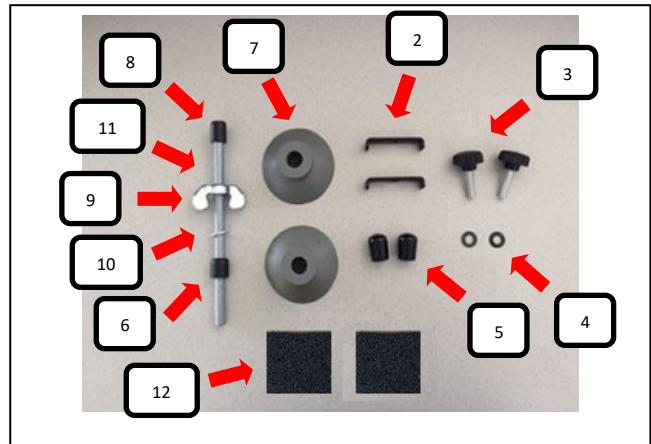
Artikelnummer: 20300236
Ausgabestand: md.02/2023

Bild 1



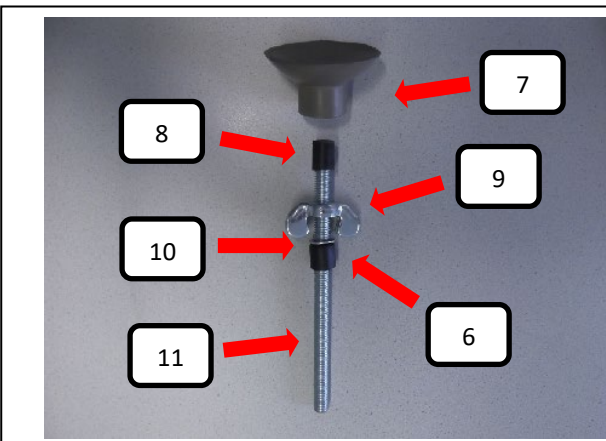
Raumteiler

Bild 2



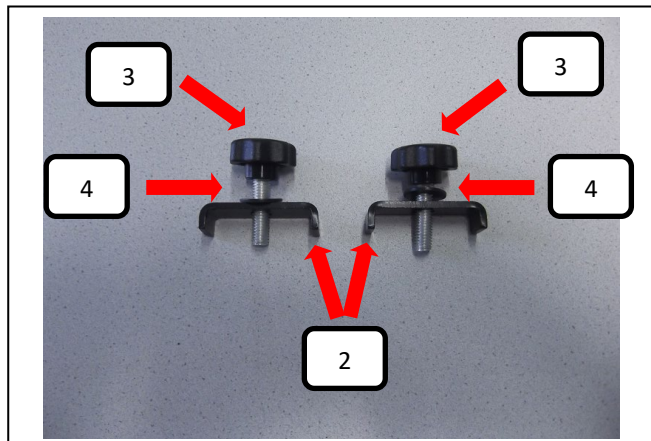
Montagesatz

Bild 3



Auf die Gewindestange oben (Pos.11) die Distanzhülse (Pos. 8) und danach den Gummifuß (Pos. 7) aufstecken. Von der anderen Seite die Flügelmutter (Pos. 9) aufdrehen und dann die U-Scheibe (Pos. 10) und Durchführungsschutzkappe (Pos. 6) aufschieben.

Bild 4



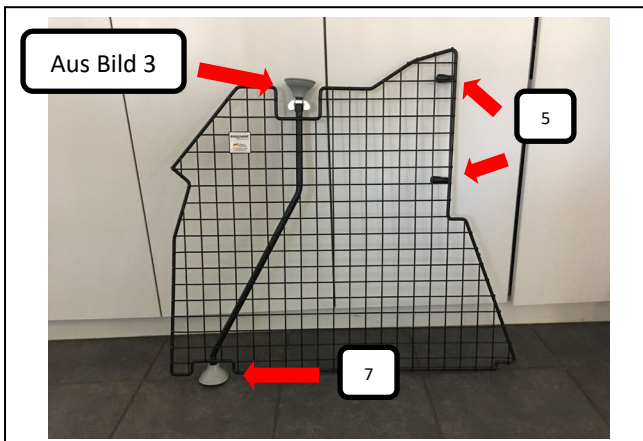
Die beiden U-Bügel (Pos.2) zusammen jeweils einer Unterlegscheibe (Pos.4) und Rändelschraube (Pos.3) wie im Bild dargestellt zusammenbauen.

ACHTUNG:

MONTAGEANLEITUNG

Artikelnummer: 20300236
Ausgabestand: md.02/2023

Bild 5



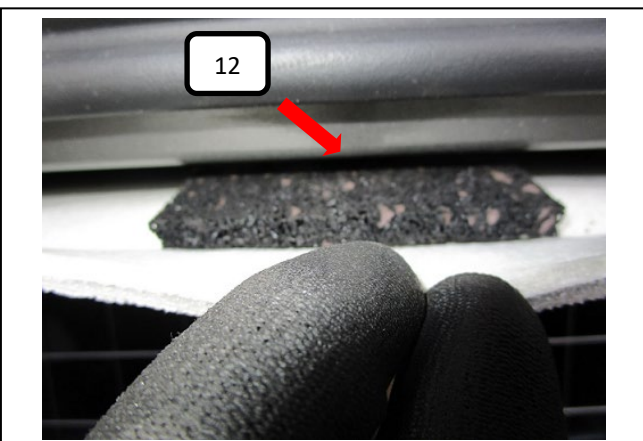
Wie im Bild dargestellt bitte die aus Bild 3 zusammengesteckte Gewindestange mit Gummifuß oben in die Rohröffnung des Teilers stecken (Feststellpunkt) und einen Gummifuß (Pos.7) unten am Teiler aufstecken. Beide Rohrendkappen (Pos. 5) auf den Raumteiler drücken.

Bild 6



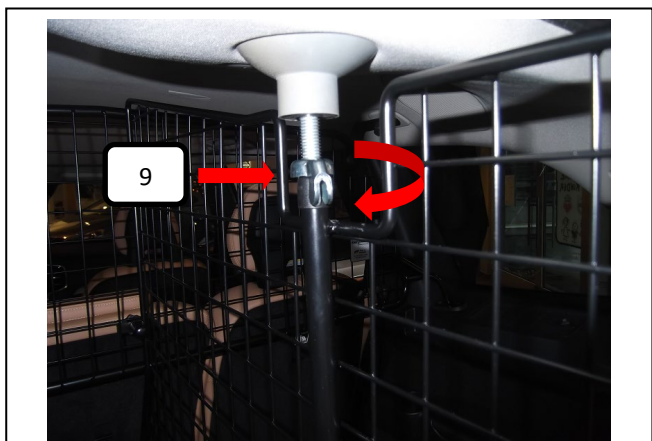
Teiler ins Fahrzeug stellen und in gewünschte Position bringen.

Bild 7



Im oberen Bereich der Heckklappe die Gummiabdichtung leicht anheben und je nach gewünschter Position des Teilers die beigelegten Gummimunterlagen 8mm (Pos.12) im Bereich des Feststellpunktes in den Hohlraum schieben.

Bild 8



Oberen Feststellpunkt über drehen der Flügelmutter (Pos. 9) (Uhrzeigersinn) leicht anziehen.

ACHTUNG:

MONTAGEANLEITUNG

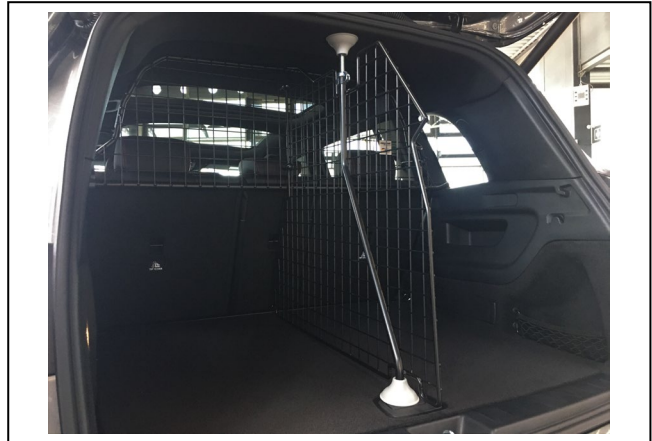
Artikelnummer: 20300236
Ausgabestand: md.02/2023

Bild 9



Nun den Teiler mittels der beiden Verschraubungen aus Bild 4 oben und unten am Trenngitter befestigen.

Bild 10



Raumteiler im montierten Zustand.