

MONTAGEANLEITUNG



zertifizierter Betrieb nach ISO 9001

Artikelnummer: 20300127
Ausgabestand: md.03/2018

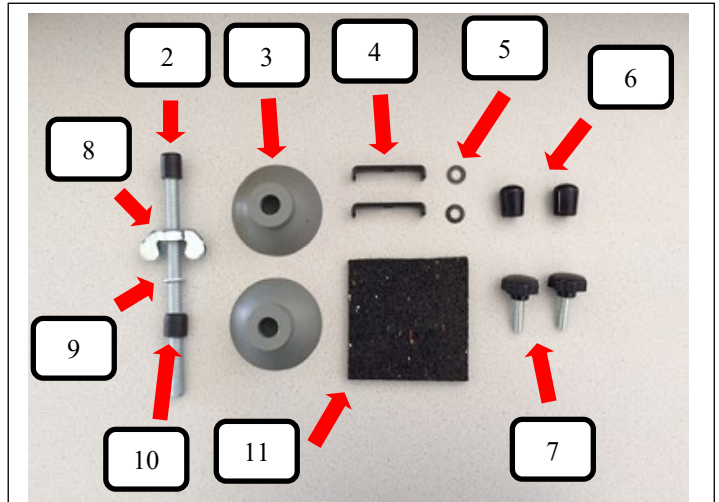
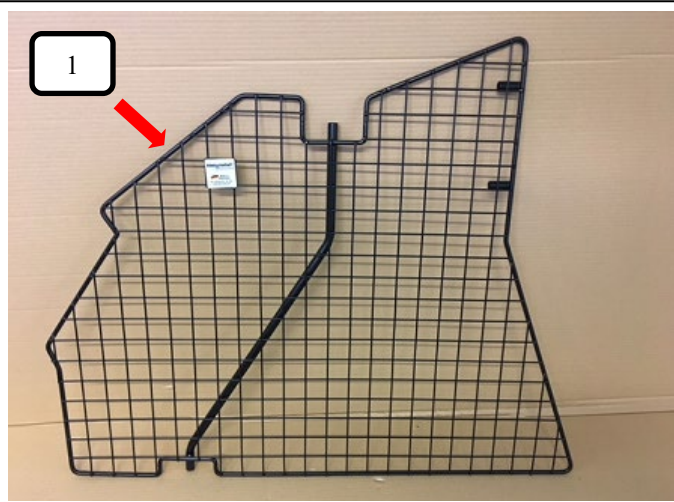
Teiler Masterline

Fahrzeugdaten

Fahrzeugtyp: VW Tiguan Allspace
Modelljahr: ab Bj. 2017 -
Typ: 5-Sitzer
Position: Teiler hinter der Rücksitzbank
mit und ohne Panorama-
schiebedach
Ausführung: Stahlmasche 40 x 40mm
Besonderheiten: Montage nur in Verbindung mit
Masterline Trenngitter
20300125

Stückliste – Montagesatz

| Pos. | Benennung | Anzahl: |
|------|-------------------------------|---------|
| 1 | Teiler | 1 |
| 2 | Gewindestange oben M12x208 | 1 |
| 3 | Gummifuß grau RM 10004006 | 2 |
| 4 | U-Bügel 40 mm mit Loch | 2 |
| 5 | Unterlegscheibe M-BR8x19x1,5S | 2 |
| 6 | Rohrendkappen 16mm 3000204317 | 2 |
| 7 | Rändelschraube M8x30 M-309-7 | 2 |
| 8 | Flügelmutter 10004008 | 1 |
| 9 | Unterlegscheibe 10004009 | 1 |
| 10 | Distanzhülse 10004007 | 1 |
| 11 | Gummimatte 82x80x8mm | 1 |



Vormontage:

Abdeckrollo entfernen.

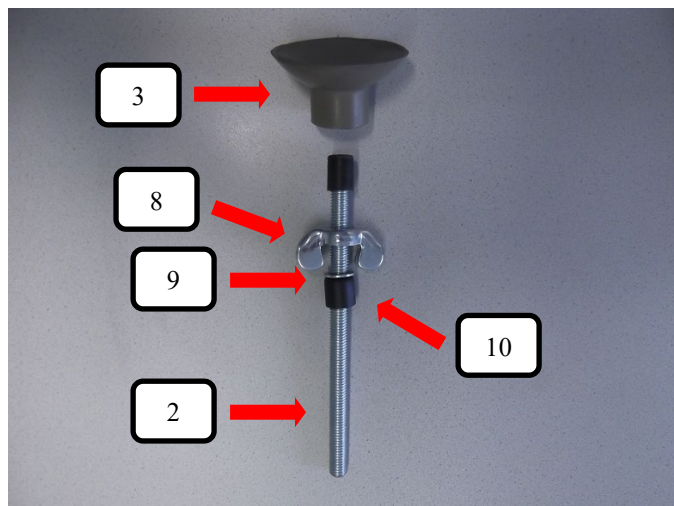
SICHERHEITSHINWEISE:

Alle Verschraubungen gleichmäßig ausrichten, und auf festen Sitz kontrollieren.
Von Zeit zu Zeit erneut kontrollieren, und ggf. nachziehen.
Der Transport von Personen hinter dem Trenngitter ist verboten!
Schweres Ladegut immer zusätzlich mit Spanngurten sichern.

MONTAGEANLEITUNG

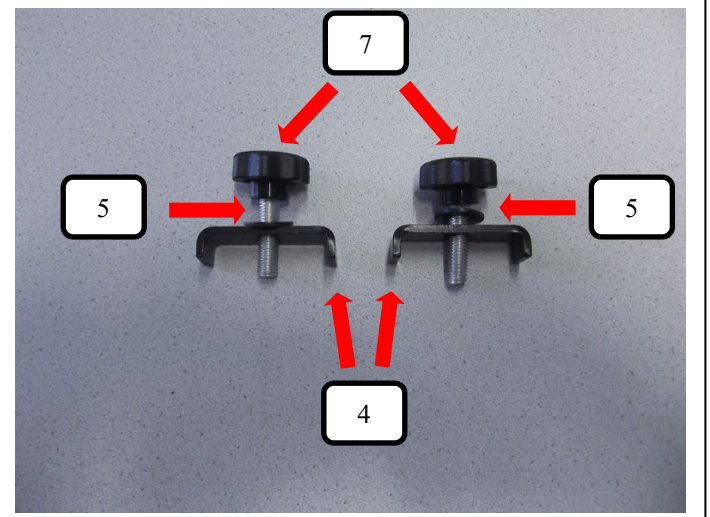
Artikelnummer: 20300127
Ausgabestand: md.03/2018

Bild 1



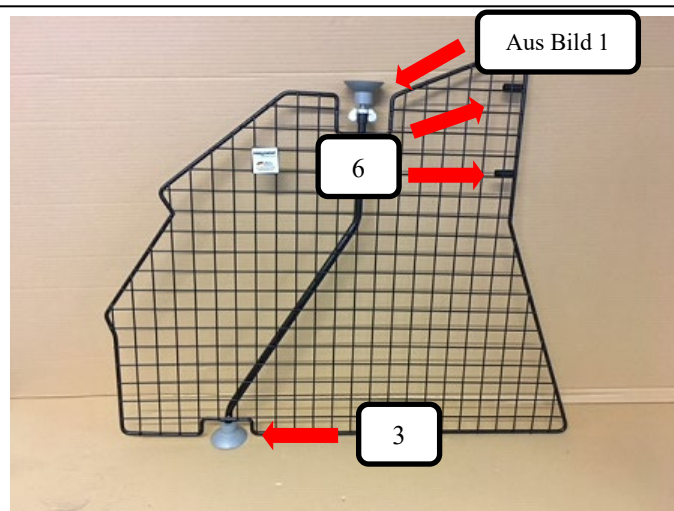
Die Gewindestange oben (Pos.2) auf einen Gummifuß grau (Pos.3) wie im Bild dargestellt auf stecken. Danach die Flügelmutter (Pos. 8) drauf drehen und die Unterlegscheibe (Pos. 9), sowie die Distanzhülse (Pos. 10) aufstecken.

Bild 2



Die beiden U-Bügel (Pos.4) zusammen jeweils einer Unterlegscheibe (Pos.5) und Rändelschraube (Pos.7) wie im Bild dargestellt zusammenbauen.

Bild 3



Wie im Bild dargestellt bitte die aus Bild 1 zusammengesteckte Gewindestange mit Gummifuß oben in die Rohröffnung des Teilers stecken (Feststellpunkt) und einen Gummifuß (Pos.3) unten am Teiler aufstecken. Beide Rohrendkappen (Pos. 6) auf den Teiler (Pos. 1) drücken.

Bild 4



Teiler ins Fahrzeug stellen und in gewünschte Position bringen.

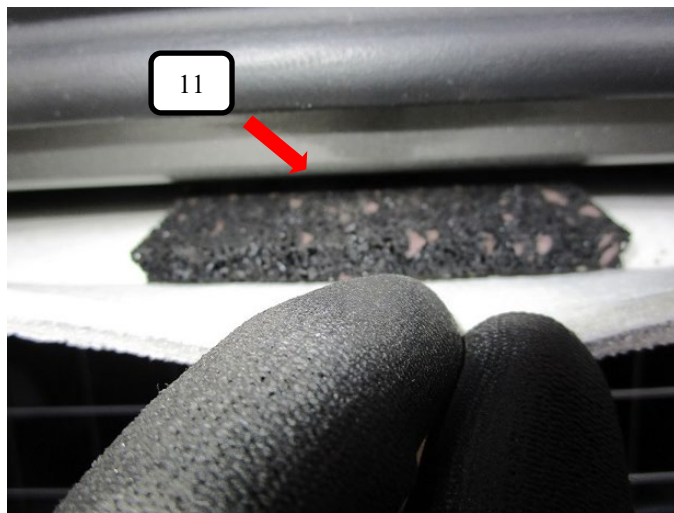
ACHTUNG:

Feststellpunkt am Dachhimmel nicht zu fest anziehen, da Deformierungen und Beschädigungen im Bereich des Dachhimmels möglich sind.

MONTAGEANLEITUNG

Artikelnummer: 20300127
Ausgabestand: md.03/2018

Bild 5



Im oberen Bereich der Hecktür die Gummiabdichtung leicht anheben und je nach gewünschter Position des Teilers die Gummimunterlagen 8mm (Pos.11) im Bereich des Feststellpunktes in den Hohlraum schieben.
Bitte die Anzahl der beigelegten Gummimunterlagen 8mm (Pos. 11) verwenden.

Bild 6



Oberen Feststellpunkt über drehen der Flügelschraube (Uhrzeigersinn) leicht anziehen.

Bild 7



Nun den Teiler mittels der beiden Verschraubungen aus Bild 2 oben und unten am Trenngitter befestigen.

Bild 8



Teiler ggf. leicht ausrichten und final befestigen.

ACHTUNG:

Feststellpunkt am Dachhimmel nicht zu fest anziehen, da Deformierungen und Beschädigungen im Bereich des Dachhimmels möglich sind.