



zertifizierter Betrieb nach ISO 9001

Artikelnummer: 20300200
Ausgabestand: md.07/2019

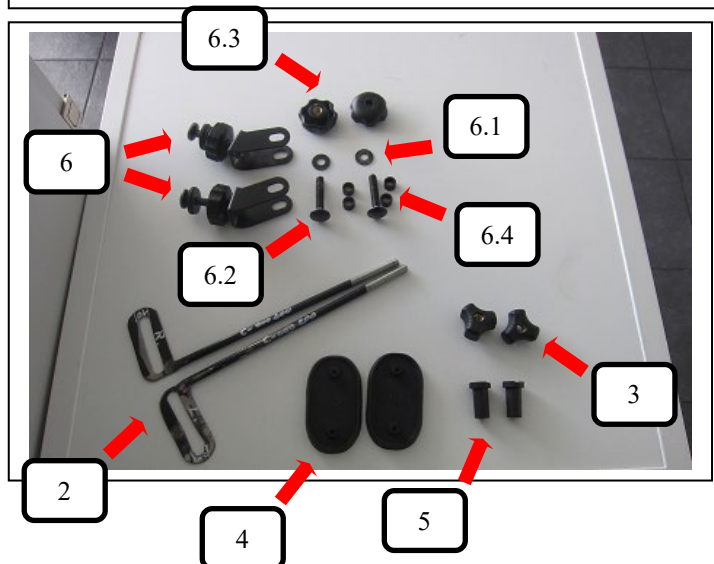
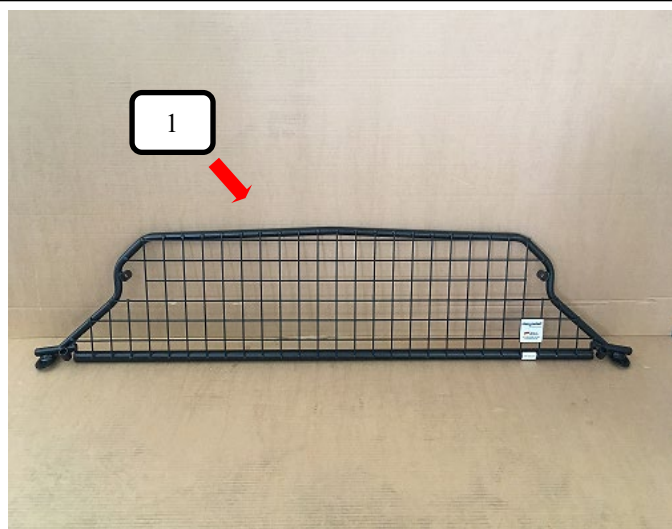
Trenngitter Masterline

Fahrzeugdaten

Fahrzeugtyp: Audi e-tron
Modelljahr: ab Bj. 2018 –
Fahrzeugtyp: Audi Q8 e-tron
Modelljahr: ab Bj. 2022 –
Typ:
Position: hinten oberhalb der Rücksitze
Ausführung: 40 x 40 mm Stahlmasche
Besonderheiten: passend mit und ohne
Panoramaschiebedach.
**Befestigung an den original
Netzaufhängungen !**

Stückliste

Pos.	Benennung	Anzahl:
1	Trenngitter	1
2	Gewindehaken L+R	2
3	Rändelmutter gewölbt	2
4	Gummiauflage groß	2
5	Kunststoffhülse	2
6	Halterung	2
6.1	Unterlegscheibe	2
6.2	Schlossschraube	2
6.3	Rändelmutter	2
6.4	Distanzhülse	4



Vormontage:

Kofferraumabdeckung entnehmen und Rücksitze umlegen.

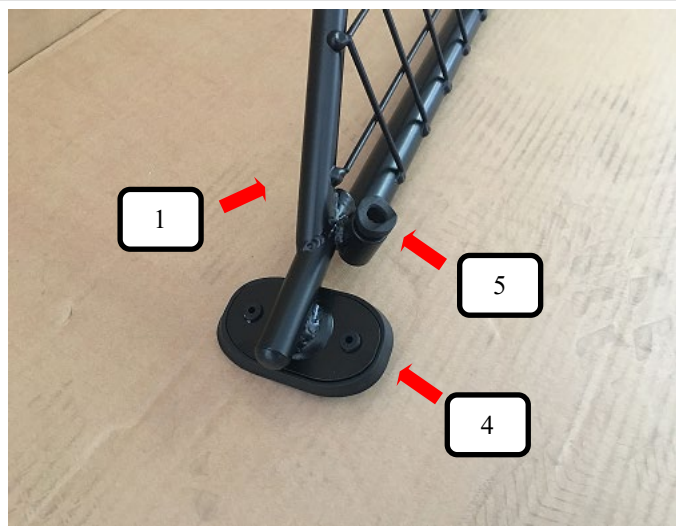
SICHERHEITSHINWEISE:

Alle Verschraubungen gleichmäßig ausrichten, und auf festen Sitz kontrollieren.
Von Zeit zu Zeit erneut kontrollieren, und ggf. nachziehen.
Der Transport von Personen hinter dem Trenngitter ist verboten!
Schweres Ladegut immer zusätzlich mit Spanngurten sichern.

MONTAGEANLEITUNG

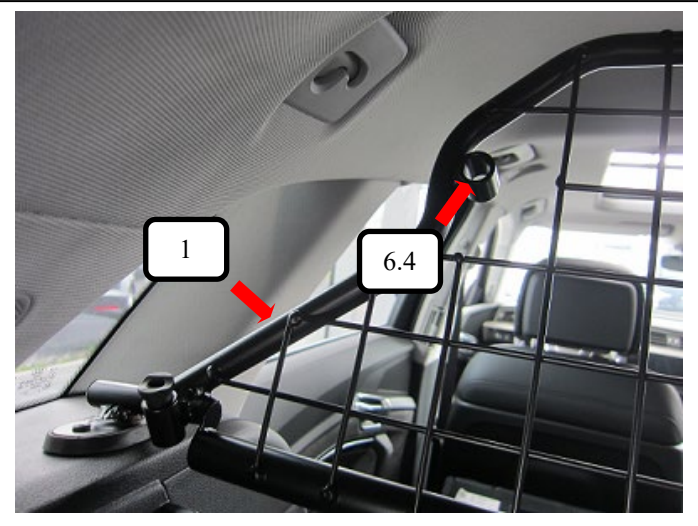
Artikelnummer: 20300200
Ausgabestand: md.07/2019

Bild 1



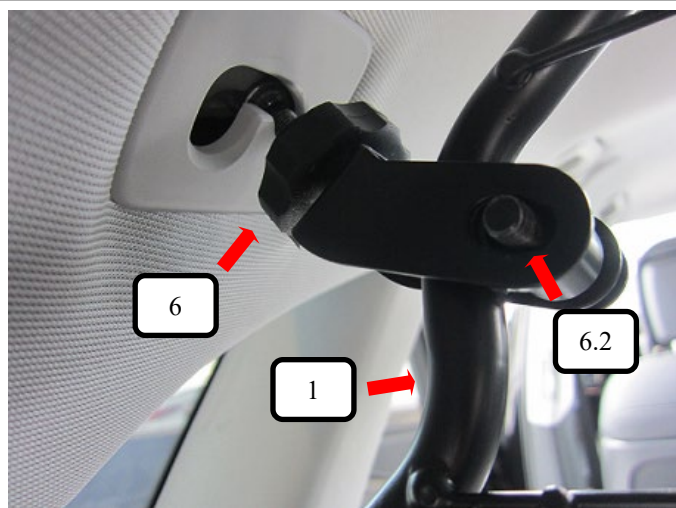
Kunststoffhülse (Pos. 5) in das und Gummiauflage groß (Pos. 4) auf das Trenngitter (Pos. 1) stecken.

Bild 2



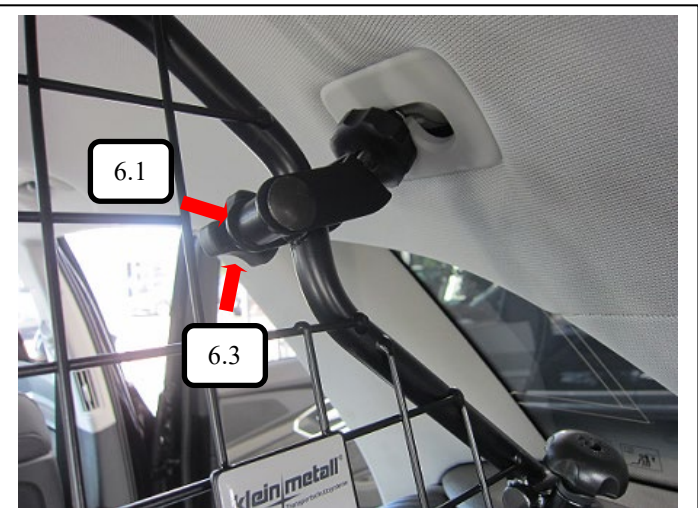
Trenngitter (Pos. 1) von hinten aus in das Fahrzeug einbringen., jeweils zwei Distanzhülsen (Pos. 6.4) auf jeder Seite in das Trenngitter (Pos. 1) stecken.

Bild 3



Halterung FS301A (Pos. 6) wie auf dem Bild in die vorhandenen Netzaufhängungen im Fahrzeug einhängen und mit der Rändelmutter anziehen. Die Schlossschraube (Pos. 6.2) durch die Halterung FS301A und das Trenngitter (Pos.1) stecken.

Bild 4



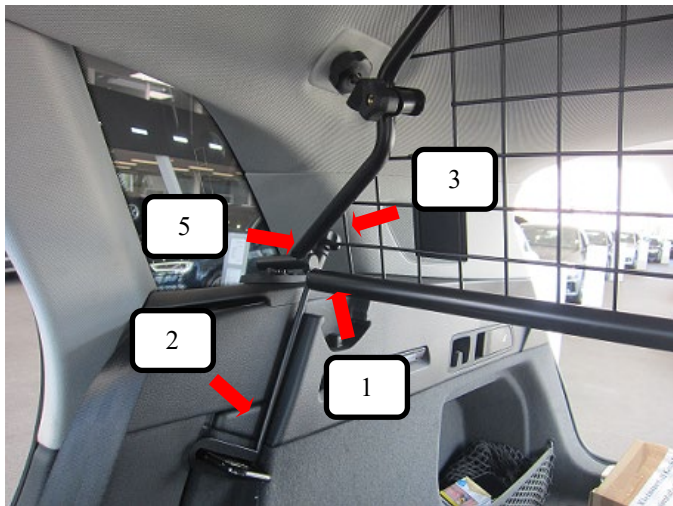
Von der anderen Seite mit einer Unterlegscheibe (Pos. 6.1) und Rändelmutter (Pos. 6.3) aufschrauben und festziehen.

ACHTUNG:

MONTAGEANLEITUNG

Artikelnummer: 20300200
Ausgabestand: md.07/2019

Bild 5



Gewindehaken (Pos. 2) über die Rücksitzbankverankerung schieben und durch das Trenngitter (Pos. 1) und die Kunststoffhülse (Pos. 5) stecken. Jetzt die Rändelmutter gewölbt (Pos. 3) aufschrauben und festziehen.



Trenngitter im montierten Zustand.

ACHTUNG: