

# MONTAGEANLEITUNG



Artikelnummer: 20300375  
Ausgabestand: md.11/2022

## Trenngitter Masterline

### Fahrzeugdaten

Fahrzeugtyp: Citroen Spacetourer  
Modelljahr: ab Bj. 2016 -  
Typ:  
Position: hinter der C-Säule  
Ausführung: Gitter Dach bis Boden 40 x 40 mm Stahlmasche  
Besonderheiten: Bodenschienen müssen vorhanden sein !

**Trenngitter darf nur in Verbindung mit eingebauter und aufgestellter Rücksitzbank verwendet werden !**

### Stückliste

Position	Benennung	Artikelnummer	Anzahl
1	Trenngitter		1
2	Bodenhalter		2
3	Gewindehaken	M8 x 155mm	2
4	Gummiauflage	20301001	4
5	Schlossschraube M8x20	M-VBM8x20S	2
6	Unterlegscheibe	M-BR8x19x1,5S	2
7	Rändelmutter flach	20301000F	2
8	Kunststoffhülse	20301003	2
9	Rändelmutter gewölbt	20301000	2

### Vormontage

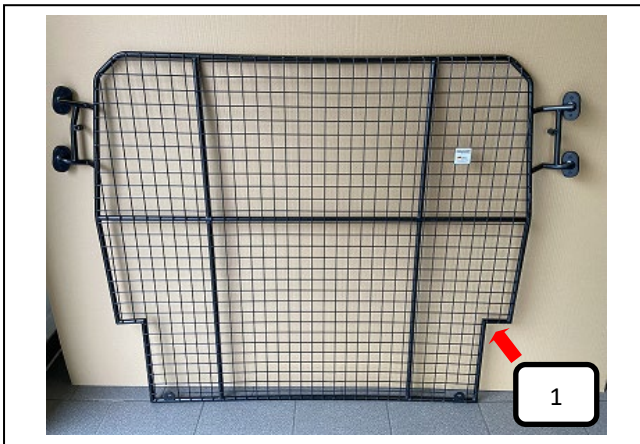
### Sicherheitshinweise

Alle Verschraubungen gleichmäßig ausrichten und ggf. auf festen Sitz kontrollieren.  
Von Zeit zu Zeit erneut kontrollieren und ggf. nachziehen.  
Der Transport von Personen hinter dem Trenngitter ist verboten !  
Schweres Ladegut zusätzlich immer mit Ladegurten sichern.

# MONTAGEANLEITUNG

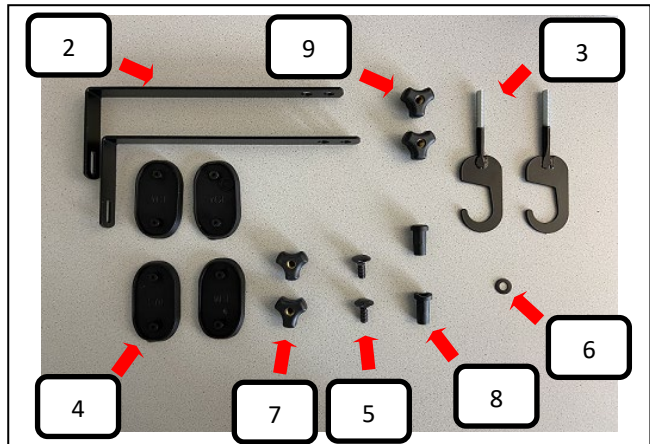
Artikelnummer: 20300375  
Ausgabestand: md.11/2022

**Bild 1**



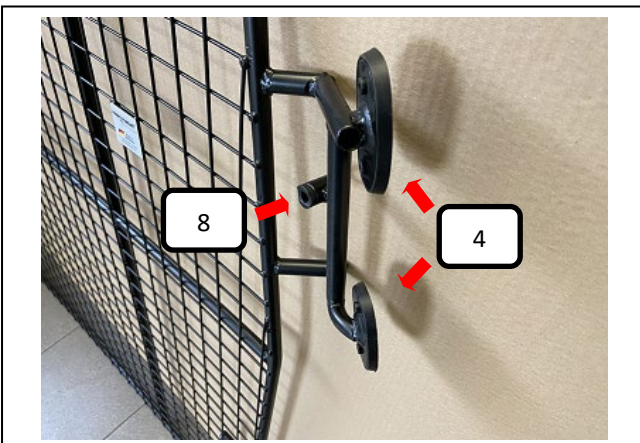
Trenngitter

**Bild 2**



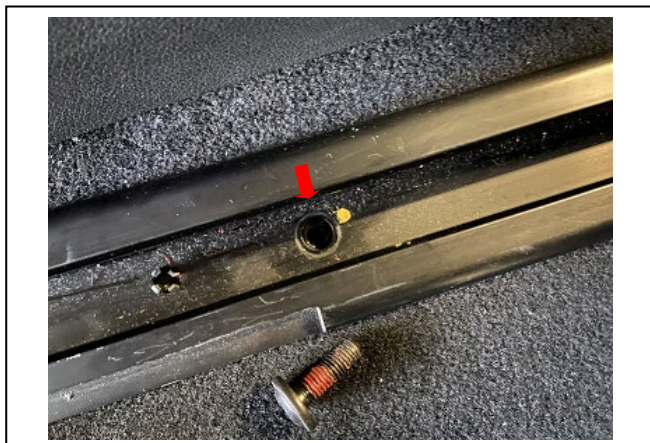
Montagesatz

**Bild 3**



Kunststoffhülse (Pos. 8) in das und Gummiauflage (Pos. 4) auf das Trenngitter (Pos. 1) stecken.

**Bild 4**



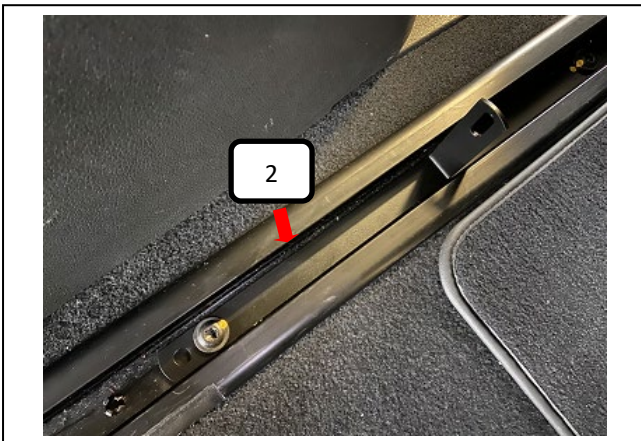
Vorhandene Originalschraube herausdrehen.

**ACHTUNG:**

# MONTAGEANLEITUNG

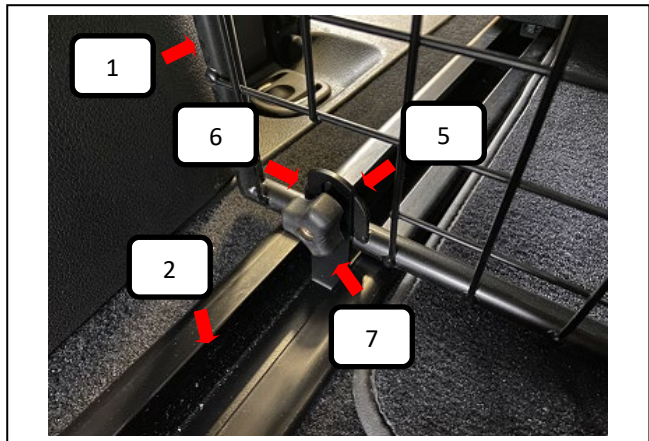
Artikelnummer: 20300375  
Ausgabestand: md.11/2022

**Bild 5**



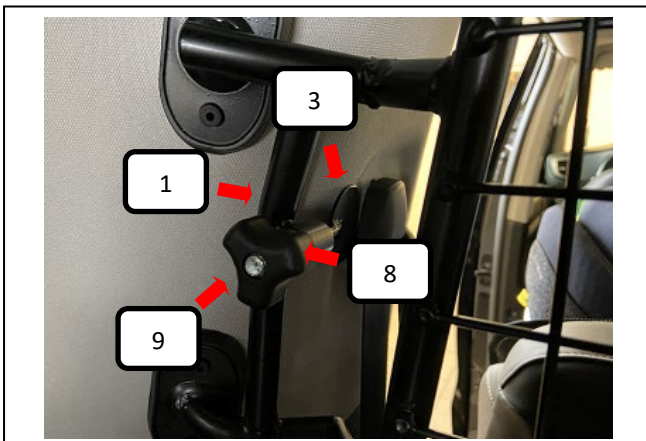
Jetzt den Bodenhalter (Pos. 2) wie auf dem Bild mit der Originalschraube befestigen.

**Bild 6**



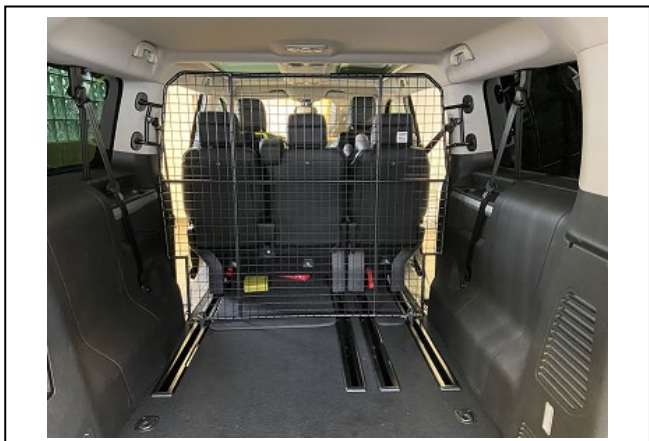
Trenngitter (Pos. 1) von hinten aus in das Fahrzeug einbringen und vor die Bodenhalter (Pos. 2) stellen. Nun das Trenngitter (Pos. 1) und den Bodenhalter (Pos. 2) mittels der Schlossschraube (Pos. 5), Unterlegscheibe (Pos. 6) und Rändelmutter Flach (Pos. 7) befestigen und festziehen.

**Bild 7**



Gewindehaken (Pos. 3) wie auf dem Bild von unten hinter dem Gurt einhängen und durch das Trenngitter (Pos. 1) sowie Kunststoffhülse (Pos. 8) schieben. Jetzt die Rändelmutter gewölbt (Pos. 9) aufschrauben und festziehen.

**Bild 8**



Trenngitter im montierten Zustand.

**ACHTUNG:**