

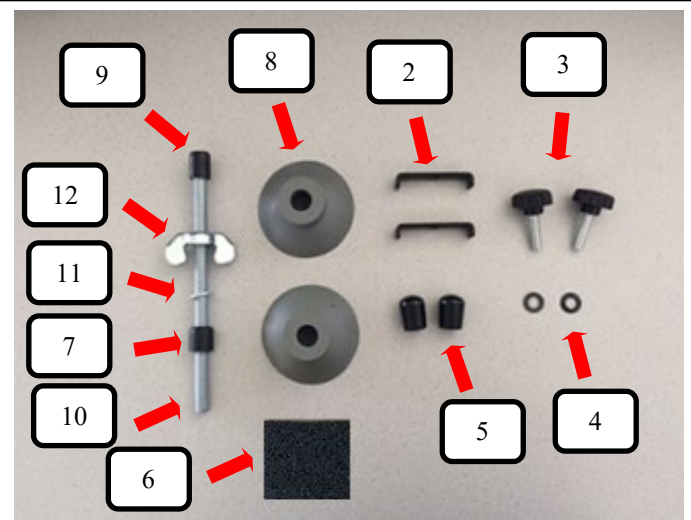
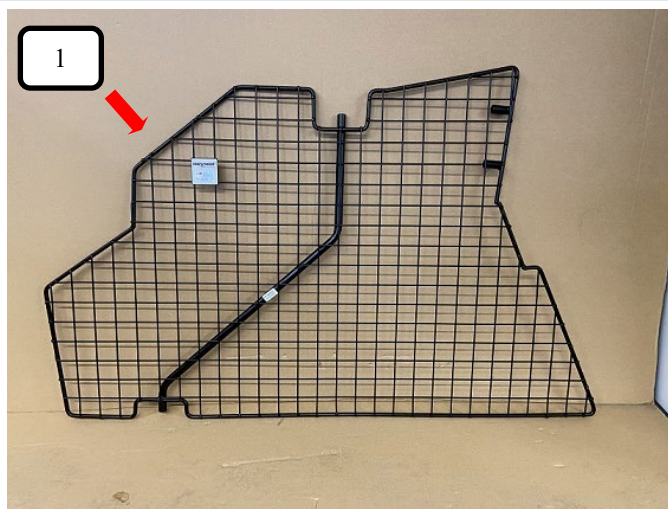
## Teiler an 20421730 oder Z983V9000

### Fahrzeugdaten

Fahrzeugtyp: Skoda Superb Kombi  
Modelljahr: ab Bj. 2015 –  
Fahrzeugtyp: Skoda Superb Kombi HYBRID  
Modelljahr: ab Bj. 2019 –  
Typ: Ladeboden eben  
Position: Teiler, hinter der Rücksitzbank  
Ausführung: 40 x 40 Stahlmasche  
Besonderheiten: Montage nur in Verbindung mit  
Masterline Trenngitter  
20421730 oder Z983V9000

### Stückliste

Pos.	Benennung	Anzahl:
1	Teiler	1
2	U-Bügel	50 mm 2
3	Rändelschraube M8x30	M-309-7 2
4	Unterlegscheibe	M-BR8x19x1,5S 2
5	Rohrendkappe 16 mm	3000201357 2
6	Gummimatte 8mm	80x80mm 1
7	Durchführungsschutzkappe für	Gewindestange 1
8	Gummifuß grau RM	10004006 2
9	Distanzhülse	10004007 1
10	Gewindestangen M12x208 mm	1
11	U-Scheibe	10004009 1
12	Flügelmutter	10004008 1



### Vormontage:

Abdeckrollo muss entfernt werden.

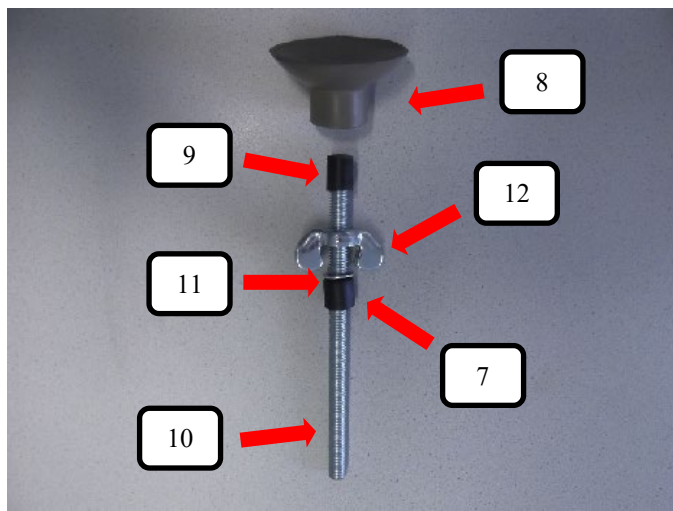
### SICHERHEITSHINWEISE:

Alle Verschraubungen gleichmäßig ausrichten, und auf festen Sitz kontrollieren.  
Von Zeit zu Zeit erneut kontrollieren, und ggf. nachziehen.  
Der Transport von Personen hinter dem Trenngitter ist verboten!  
Schweres Ladegut immer zusätzlich mit Spanngurten sichern.

# MONTAGEANLEITUNG

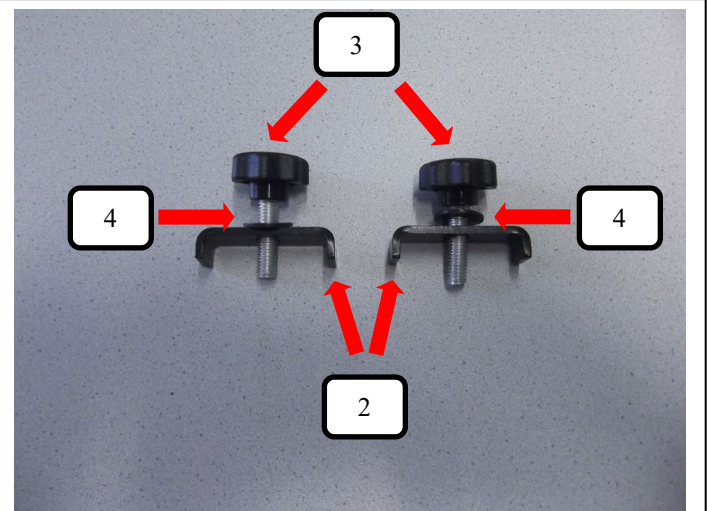
Artikelnummer: 20300332  
Ausgabestand: md.01/2022

Bild 1



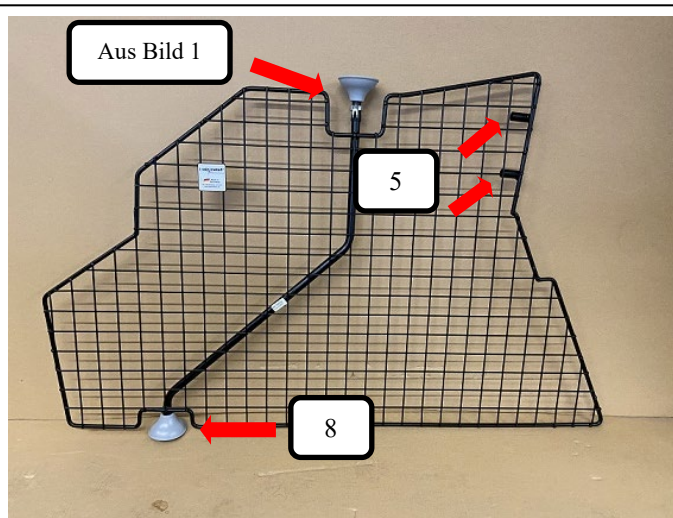
Auf die Gewindestange oben (Pos.10) die Distanzhülse (Pos. 9) und danach den Gummifuß (Pos. 8) aufstecken. Von der anderen Seite die Flügelmutter (Pos. 12) aufdrehen und dann die U-Scheibe (Pos. 11) und Durchführungskappe für Gewindestange (Pos. 7) aufschieben.

Bild 2



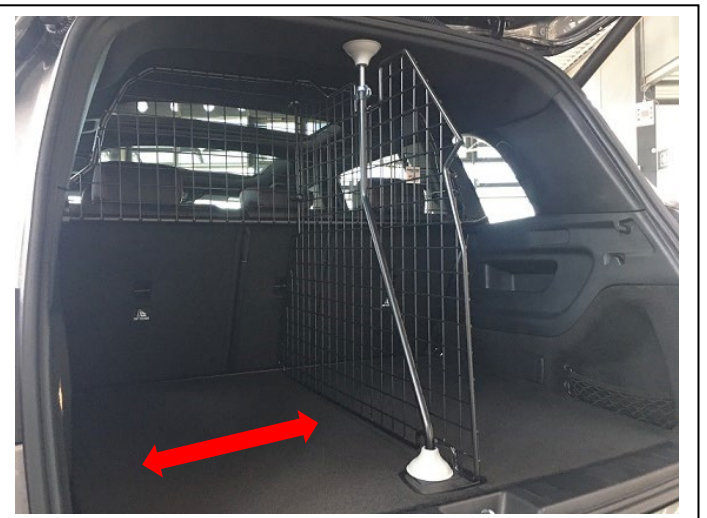
Die beiden U-Bügel (Pos.2) zusammen jeweils einer Unterlegscheibe (Pos.4) und Rändelschraube (Pos.3) wie im Bild dargestellt zusammenbauen.

Bild 3



Wie im Bild dargestellt bitte die aus Bild 1 zusammengesteckte Gewindestange mit Gummifuß oben in die Rohröffnung des Teilers stecken (Feststellpunkt) und einen Gummifuß (Pos.8) unten am Teiler aufstecken. Beide Rohrendkappen (Pos. 5) auf den Teiler (Pos. 1) drücken.

Bild 4



Teiler ins Fahrzeug stellen und in gewünschte Position bringen.

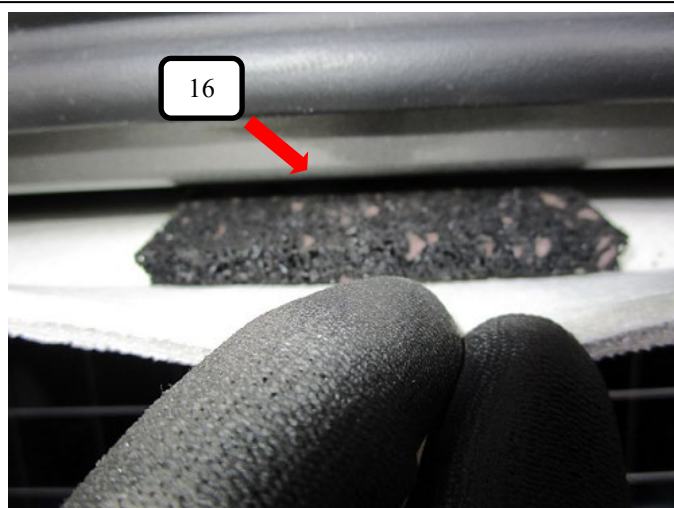
## **ACHTUNG:**

**Feststellpunkt am Dachhimmel nicht zu fest anziehen, da Deformationen und Beschädigungen im Bereich des Dachhimmels möglich sind.**

# MONTAGEANLEITUNG

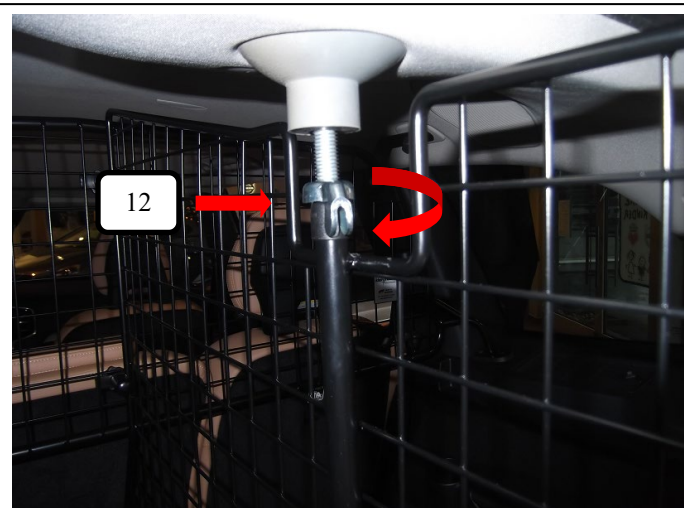
Artikelnummer: 20300332  
Ausgabestand: md.01/2022

Bild 5



Im oberen Bereich der Hecktür die Gummiabdichtung leicht anheben und je nach gewünschter Position des Teilers die beigelegten Gummimunterlagen 8mm (Pos.6) im Bereich des Feststellpunktes in den Hohlraum schieben.

Bild 6



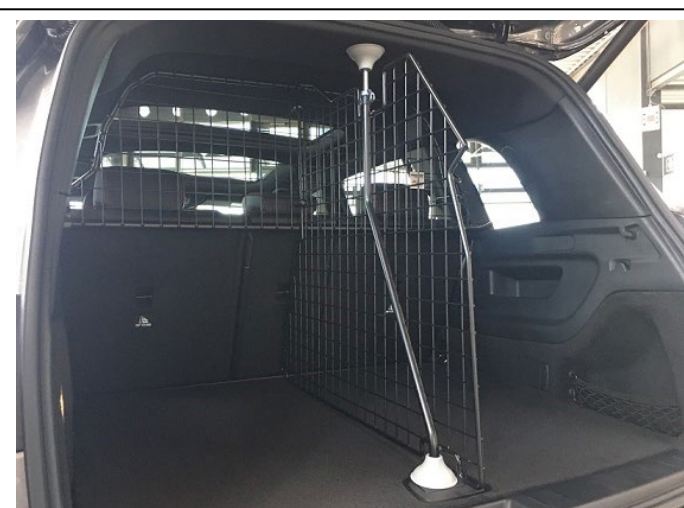
Oberen Feststellpunkt über drehen der Flügelmutter (Pos. 12) (Uhrzeigersinn) leicht anziehen.

Bild 7



Nun den Teiler mittels der beiden Verschraubungen aus Bild 2 oben und unten am Trenngitter befestigen.

Bild 8



Teiler im montierten Zustand.

## **ACHTUNG:**

**Feststellpunkt am Dachhimmel nicht zu fest anziehen, da Deformationen und Beschädigungen im Bereich des Dachhimmels möglich sind.**