



zertifizierter Betrieb nach ISO 9001

Artikelnummer: 20300193  
 Ausgabestand: md.06/2019

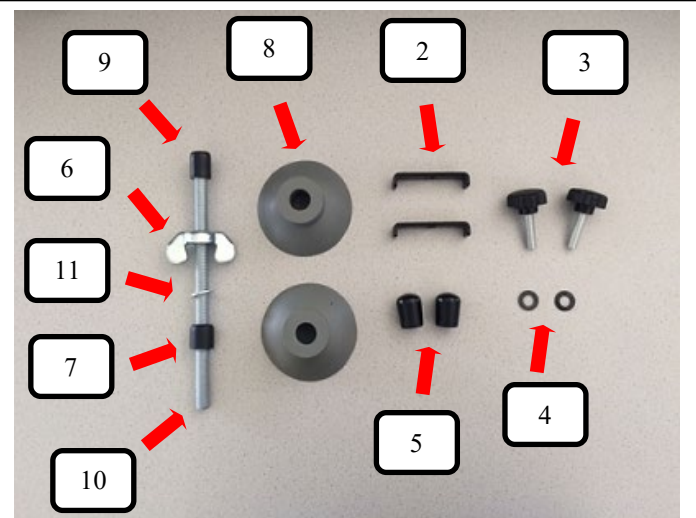
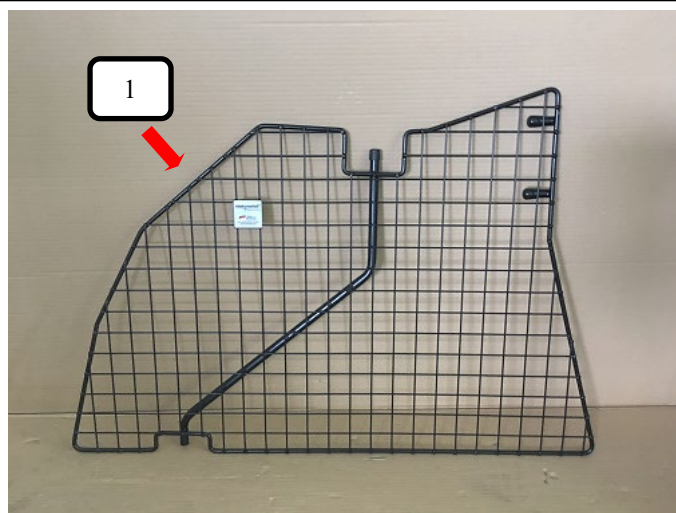
## Raumteiler an 20300192

### Fahrzeugdaten

Fahrzeugtyp: Toyota Corolla Touring Hybrid  
 Modelljahr: ab Bj. 2019 -  
 Typ: E210  
 Fahrzeugtyp: Suzuki Swace Kombi Hybrid  
 Modelljahr: ab Bj. 2020 -  
 Typ:  
 Position: Teiler, hinter der Rücksitzbank  
 Ausführung: 40 x 40 Stahlmasche  
 Besonderheiten: Montage nur in Verbindung mit  
 Masterline Trenngitter  
 20300192, mit und ohne  
 Panoramastiebedach

### Stückliste

Pos.	Benennung	Anzahl:
1	Teiler	1
2	U-Bügel 40 mm	2
3	Rändelschraube M8x30	M-309-7 2
4	Unterlegscheibe	M-BR8x19x1,5S 2
5	Rohrendkappe 16 mm	3000204317 2
6	Flügelschraube	10004008 1
7	Durchführungsschutzkappe	10004003 1
8	Gummifuß grau RM	10004006 2
9	Distanzhülse	10004007 1
10	Gewindestangen M12x208 mm	1
11	U-Scheibe	10004009 1



### Vormontage:

Abdeckrollo muss entfernt werden.

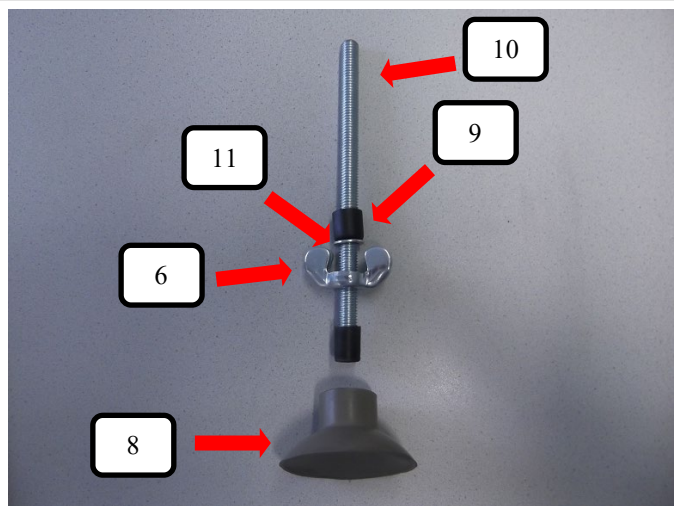
### SICHERHEITSHINWEISE:

**Alle Verschraubungen gleichmäßig ausrichten, und auf festen Sitz kontrollieren.  
 Von Zeit zu Zeit erneut kontrollieren, und ggf. nachziehen.  
 Der Transport von Personen hinter dem Trenngitter ist verboten!  
 Schweres Ladegut immer zusätzlich mit Spanngurten sichern.**

# MONTAGEANLEITUNG

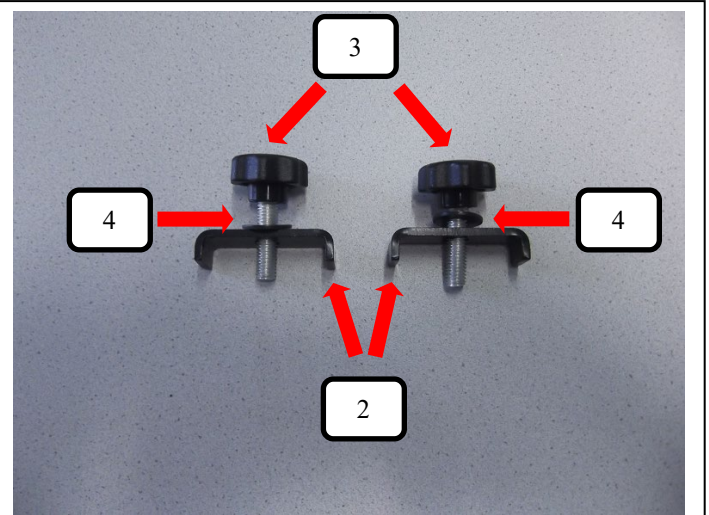
Artikelnummer: 20300193  
Ausgabestand: md.06/2019

Bild 1



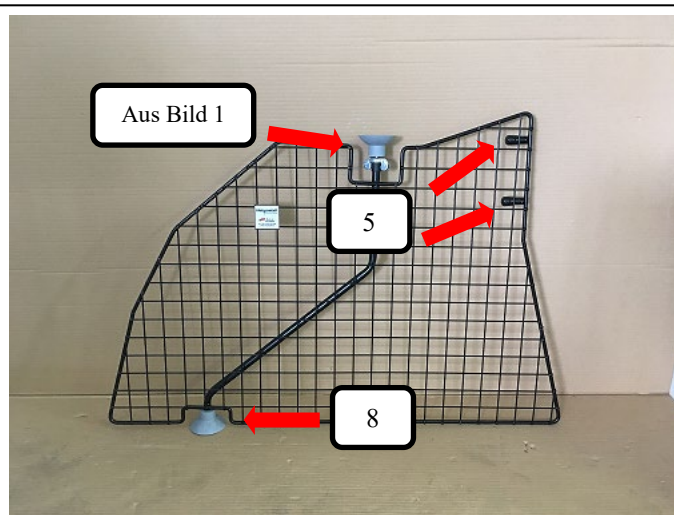
Die Gewindestange oben (Pos.10) auf einen Gummifuß grau (Pos.8) wie im Bild dargestellt auf stecken. Danach die Flügelmutter (Pos. 6) drauf drehen und die Unterlegscheibe (Pos. 11), sowie die Distanzhülse (Pos. 9) aufstecken.

Bild 2



Die beiden U-Bügel (Pos.2) zusammen jeweils einer Unterlegscheibe (Pos.4) und Rändelschraube (Pos.7) wie im Bild dargestellt zusammenbauen.

Bild 3



Wie im Bild dargestellt bitte die aus Bild 1 zusammengesteckte Gewindestange mit Gummifuß oben in die Rohröffnung des Teilers stecken (Feststellpunkt) und einen Gummifuß (Pos.8) unten am Teiler aufstecken. Beide Rohrendkappen (Pos. 5) auf den Teiler (Pos. 1) drücken.

Bild 4



Teiler ins Fahrzeug stellen und in gewünschte Position bringen.

## **ACHTUNG:**

**Feststellpunkt am Dachhimmel nicht zu fest anziehen, da Deformierungen und Beschädigungen im Bereich des Dachhimmels möglich sind.**

# MONTAGEANLEITUNG

Artikelnummer: 20300193  
Ausgabestand: md.06/2019

Bild 5



Oberen Feststellpunkt über drehen der Flügelmutter (Pos. 6) (Uhrzeigersinn) leicht anziehen.

Bild 6



Nun den Teiler mittels der beiden Verschraubungen aus Bild 2 oben und unten am Trenngitter befestigen.

Bild 7



Teiler im montierten Zustand.

## **ACHTUNG:**

Feststellpunkt am Dachhimmel nicht zu fest anziehen, da Deformationen und Beschädigungen im Bereich des Dachhimmels möglich sind.