

# MONTAGEANLEITUNG



Artikelnummer: 20300404  
Ausgabestand: md.04/2024

## Raumteiler an 20300403

### Fahrzeugdaten

Fahrzeugtyp: Mercedes EQE  
Modelljahr: ab Bj. 2022 -  
Typ: SUV  
Position: Teiler hinter der Rücksitzbank  
Ausführung: 40 x 40 mm Stahlmasche  
Besonderheiten: Montage nur in Verbindung mit 20300407 passend, mit und ohne Panoramastiebedach.

### Stückliste

Position	Benennung	Artikelnummer	Anzahl
1	Raumteiler		1
2	U-Bügel	40 mm	2
3	Unterlegscheibe M8	M-BR8x19x1,5S	5
4	Rändelschraube	M-309-7	2
5	Gewindestange M12	M12x208mm	1
6	U-Scheibe M12	10004009	1
7	Durchführungsschutzkappe	10004003	1
8	Distanzhülse	10004007	1
9	Flügelmutter	10004008	1
10	Gummifuß grau	10004006	2
11	Gummimatte	100 x 100 x 8 mm	1
12	Rohrendkappe 16mm	3000204317	2
13	Aufsatz		1
14	Schlossschraube M8x20	M-VBM8x20S	3
15	Rändelmutter flach	20301000F	3

### Vormontage

Rücksitze umlegen und Kofferraumabdeckung entnehmen.

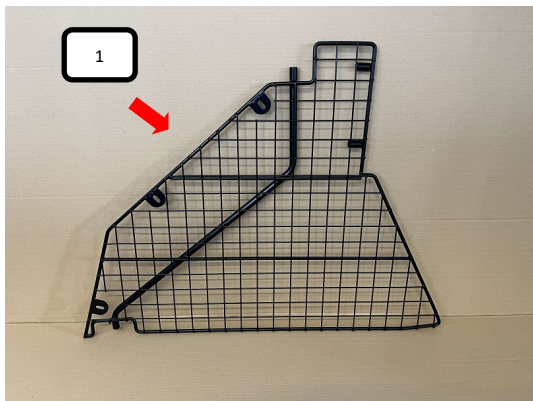
### Sicherheitshinweise

Alle Verschraubungen gleichmäßig ausrichten und ggf. auf festen Sitz kontrollieren.  
Von Zeit zu Zeit erneut kontrollieren und ggf. nachziehen.  
Der Transport von Personen hinter dem Trenngitter ist verboten !  
Schweres Ladegut zusätzlich immer mit Ladegurten sichern.

# MONTAGEANLEITUNG

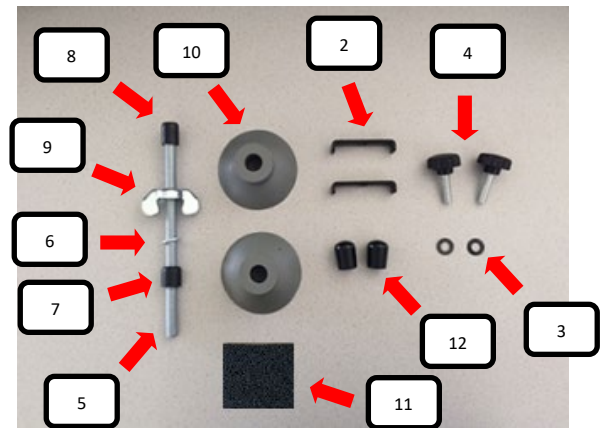
Artikelnummer: 20300404  
Ausgabestand: md.04/2024

**Bild 1**

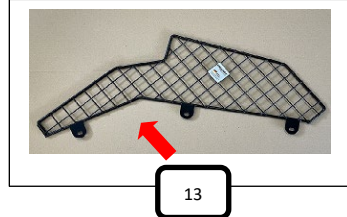


Raumteiler

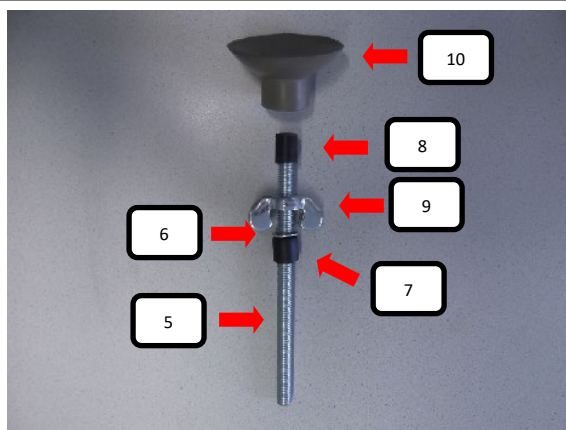
**Bild 2**



Montagesatz

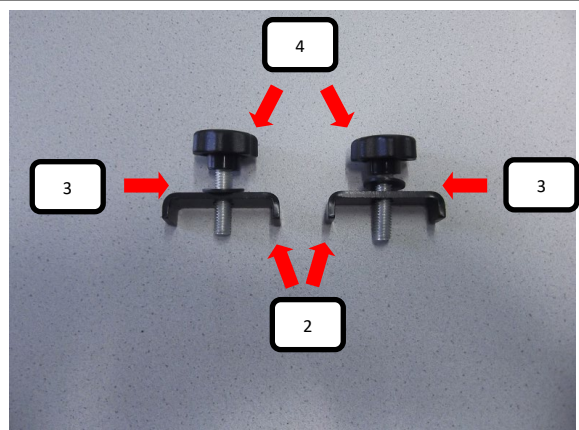


**Bild 3**



Auf die Gewindestange oben (Pos. 5) die Distanzhülse (Pos. 8) und danach den Gummifuß (Pos. 10) aufstecken. Von der anderen Seite die Flügelmutter (Pos. 9) aufdrehen und dann die U-Scheibe (Pos. 10) und Durchführungsschutzkappe (Pos. 7) aufschieben.

**Bild 4**



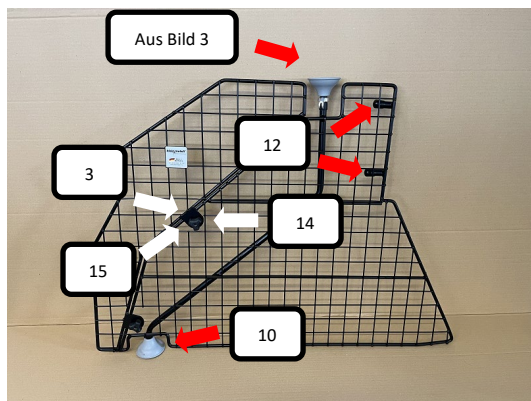
Die beiden U-Bügel (Pos.2) zusammen jeweils einer Unterlegscheibe (Pos.3) und Rändelschraube (Pos.4) wie im Bild dargestellt zusammenbauen.

**ACHTUNG:**

# MONTAGEANLEITUNG

Artikelnummer: 20300404  
Ausgabestand: md.04/2024

**Bild 5**



Wie im Bild dargestellt, bitte die aus Bild 3 zusammengesteckte Gewindestange mit Gummifuß oben in die Rohöffnung des Teilers (Pos. 1) stecken (Feststellpunkt) und einen Gummifuß (Pos.10) unten am Teiler aufstecken. Beide Rohrendkappen (Pos. 12) auf den Raumteiler drücken. Den Aufsatz (Pos. 13) an allen 3 Positionen, mittels einer Schlossschraube (Pos. 14), Unterlegscheibe M8 (Pos. 3) und Rändelmutter flach (Pos. 15) befestigen und festziehen.

**Bild 6**



Teiler ins Fahrzeug stellen und in gewünschte Position bringen.

**Bild 7**



Im oberen Bereich der Heckklappe die Gummiabdichtung leicht anheben und je nach gewünschter Position des Teilers die beigelegte Gummimatte (Pos.11) im Bereich des Feststellpunktes in den Hohlraum schieben.

**Bild 8**



Oberen Feststellpunkt über drehen der Flügelmutter (Pos. 9) (Uhrzeigersinn) leicht anziehen.

**ACHTUNG:**

# MONTAGEANLEITUNG

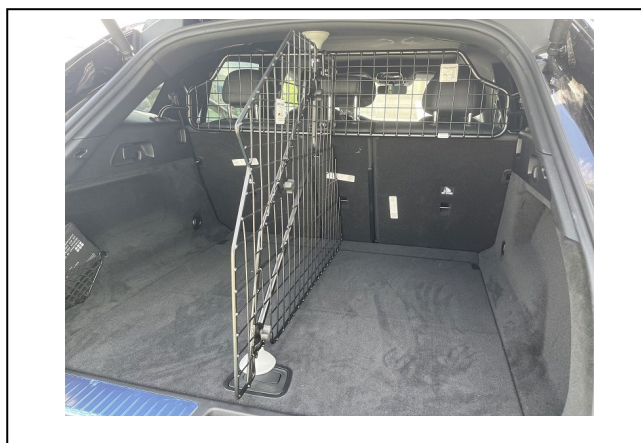
Artikelnummer: 20300  
Ausgabestand: md.04/2024

Bild 9



Nun den Teiler mittels der beiden Verschraubungen aus Bild 4 oben und unten am Trenngitter befestigen.

Bild 9



Raumteiler im montierten Zustand.

**ACHTUNG:**