

MONTAGEANLEITUNG



zertifizierter Betrieb nach ISO 9001

Artikelnummer: 20300188
Ausgabestand: md.05/2019

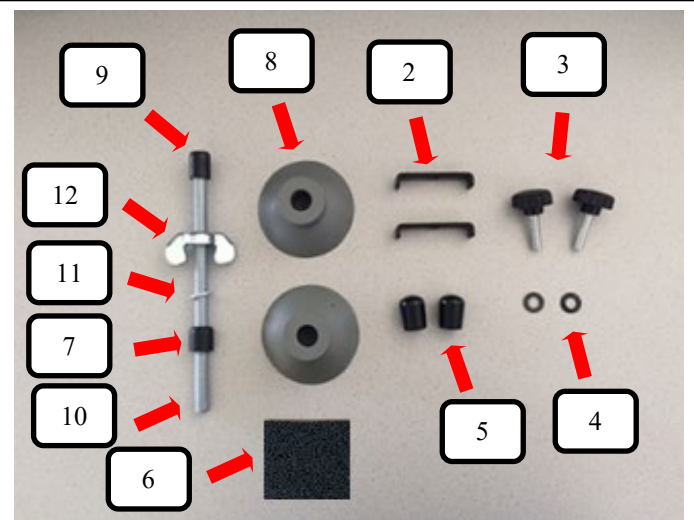
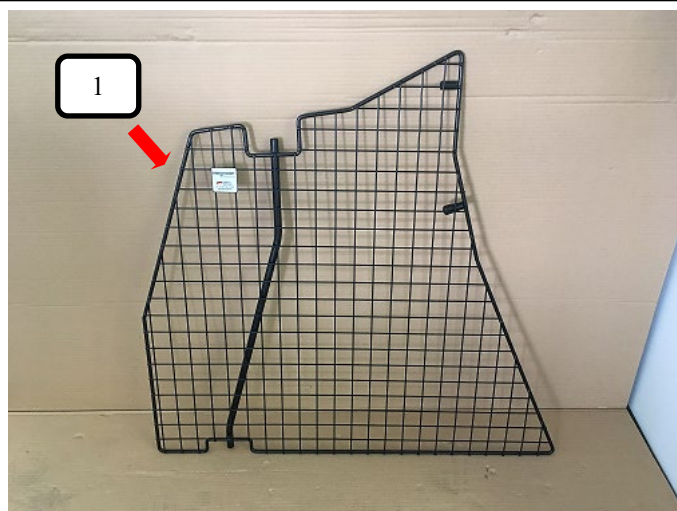
Raumteiler an 20300123

Fahrzeugdaten

Fahrzeugtyp: Dacia Duster 4x2
Modelljahr: ab Bj. 2018 -
Typ: Ladekante 12,5 cm, mit Notrad
Unter dem Fahrzeug
Position: Teiler, hinter der Rücksitzbank
Ausführung: 40 x 40 Stahlmasche
Besonderheiten: Montage nur in Verbindung mit
Masterline Trenngitter
20300123

Stückliste

Pos.	Benennung	Anzahl:
1	Teiler	1
2	U-Bügel 40 mm	2
3	Rändelschraube M8x30	M-309-7 2
4	Unterlegscheibe	M-BR8x19x1,5S 2
5	Rohrendkappe 16 mm	3000204317 2
6	Gummimatte	90x90x8mm 1
7	Durchführungsschutzkappe	10004003 1
8	Gummifuß grau RM	10004006 2
9	Distanzhülse	10004007 1
10	Gewindestangen	M12x208 mm 1
11	U-Scheibe	10004009 1
12	Flügelschraube	10004008 1



Vormontage:

Abdeckrollo muss entfernt werden.

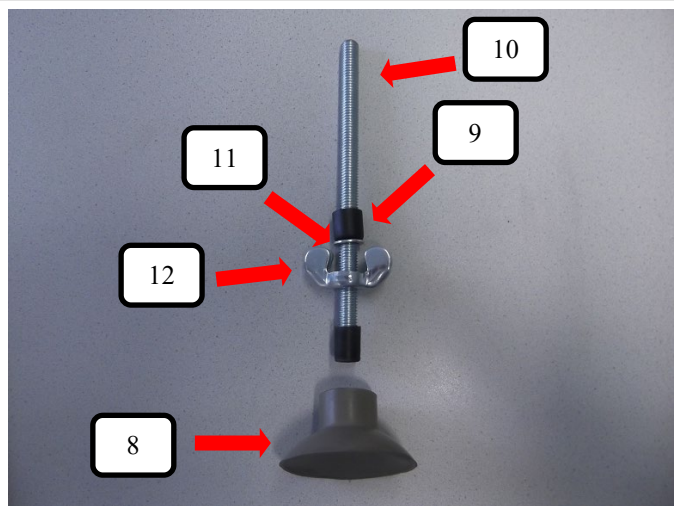
SICHERHEITSHINWEISE:

Alle Verschraubungen gleichmäßig ausrichten, und auf festen Sitz kontrollieren.
Von Zeit zu Zeit erneut kontrollieren, und ggf. nachziehen.
Der Transport von Personen hinter dem Trenngitter ist verboten!
Schweres Ladegut immer zusätzlich mit Spanngurten sichern.

MONTAGEANLEITUNG

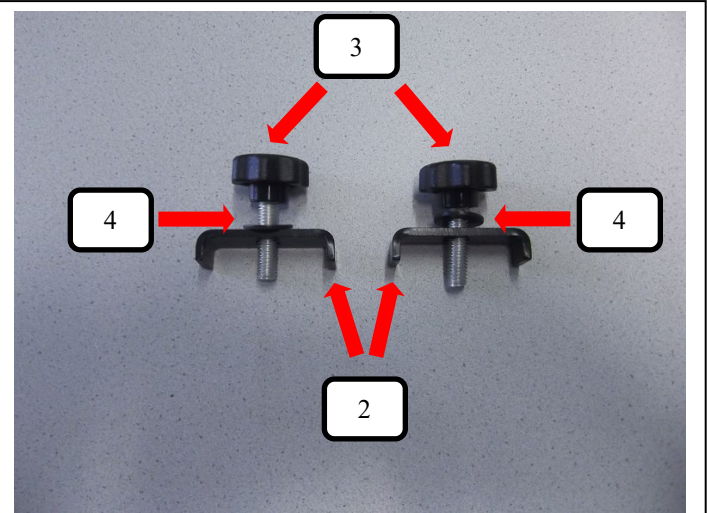
Artikelnummer: 20300188
Ausgabestand: md.05/2019

Bild 1



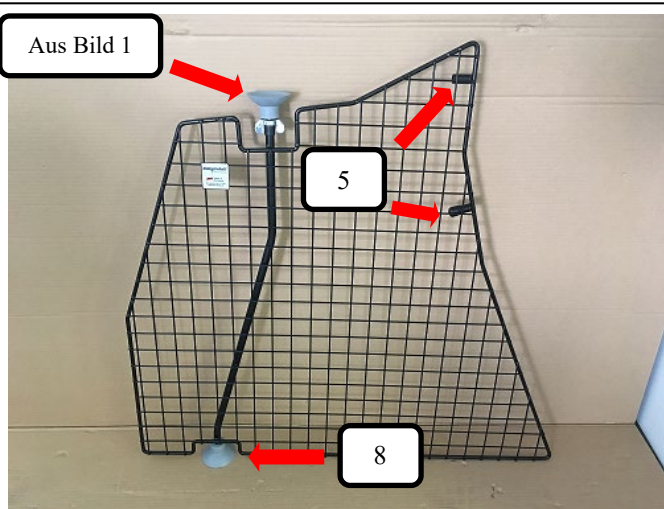
Die Gewindestange oben (Pos.10) auf einen Gummifuß grau (Pos.8) wie im Bild dargestellt auf stecken. Danach die Flügelmutter (Pos. 12) drauf drehen und die Unterlegscheibe (Pos. 11), sowie die Distanzhülse (Pos. 9) aufstecken.

Bild 2



Die beiden U-Bügel (Pos.2) zusammen jeweils einer Unterlegscheibe (Pos.4) und Rändelschraube (Pos.7) wie im Bild dargestellt zusammenbauen.

Bild 3



Wie im Bild dargestellt bitte die aus Bild 1 zusammengesteckte Gewindestange mit Gummifuß oben in die Rohröffnung des Teilers stecken (Feststellpunkt) und einen Gummifuß (Pos.8) unten am Teiler aufstecken. Beide Rohrendkappen (Pos. 5) auf den Teiler (Pos. 1) drücken.

Bild 4



Teiler ins Fahrzeug stellen und in gewünschte Position bringen.

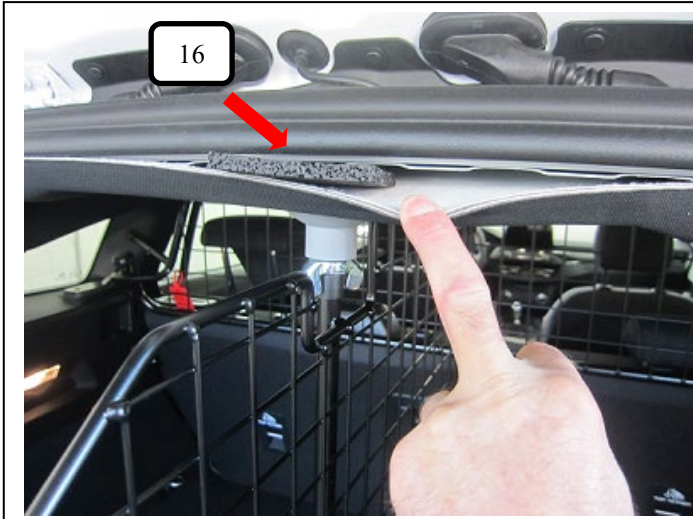
ACHTUNG:

Feststellpunkt am Dachhimmel nicht zu fest anziehen, da Deformationen und Beschädigungen im Bereich des Dachhimmels möglich sind.

MONTAGEANLEITUNG

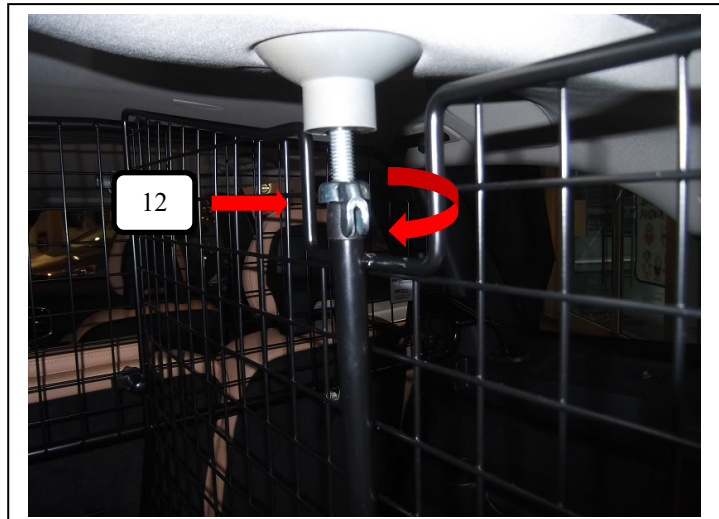
Artikelnummer: 20300188
Ausgabestand: md.05/2019

Bild 5



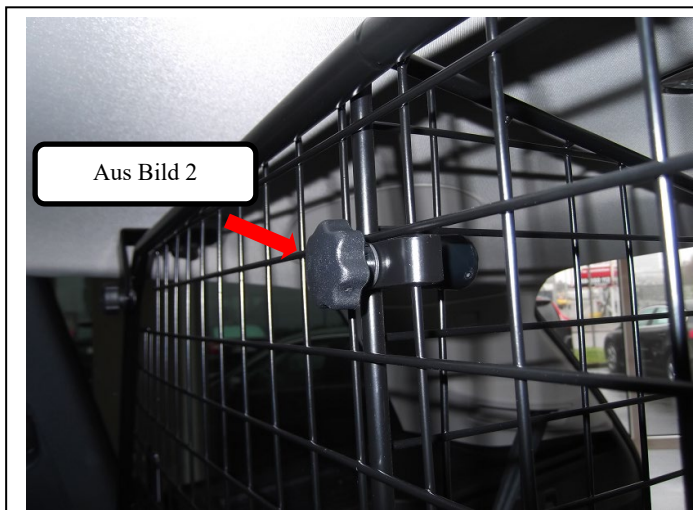
Im oberen Bereich der Hecktür die Gummiabdichtung leicht anheben und je nach gewünschter Position des Teilers die Gummimunterlagen 8mm (Pos.6) im Bereich des Feststellpunktes in den Hohlraum schieben.

Bild 6



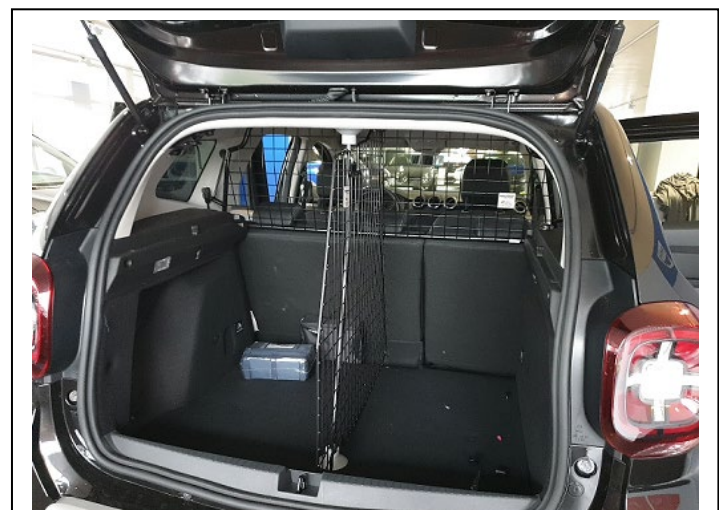
Oberen Feststellunkt über drehen der Flügelmutter (Pos. 12) (Uhrzeigersinn) leicht anziehen.

Bild 7



Nun den Teiler mittels der beiden Verschraubungen aus Bild 2 oben und unten am Trenngitter befestigen.

Bild 8



Teiler im montierten Zustand.

ACHTUNG:

Feststellpunkt am Dachhimmel nicht zu fest anziehen, da Deformationen und Beschädigungen im Bereich des Dachhimmels möglich sind.